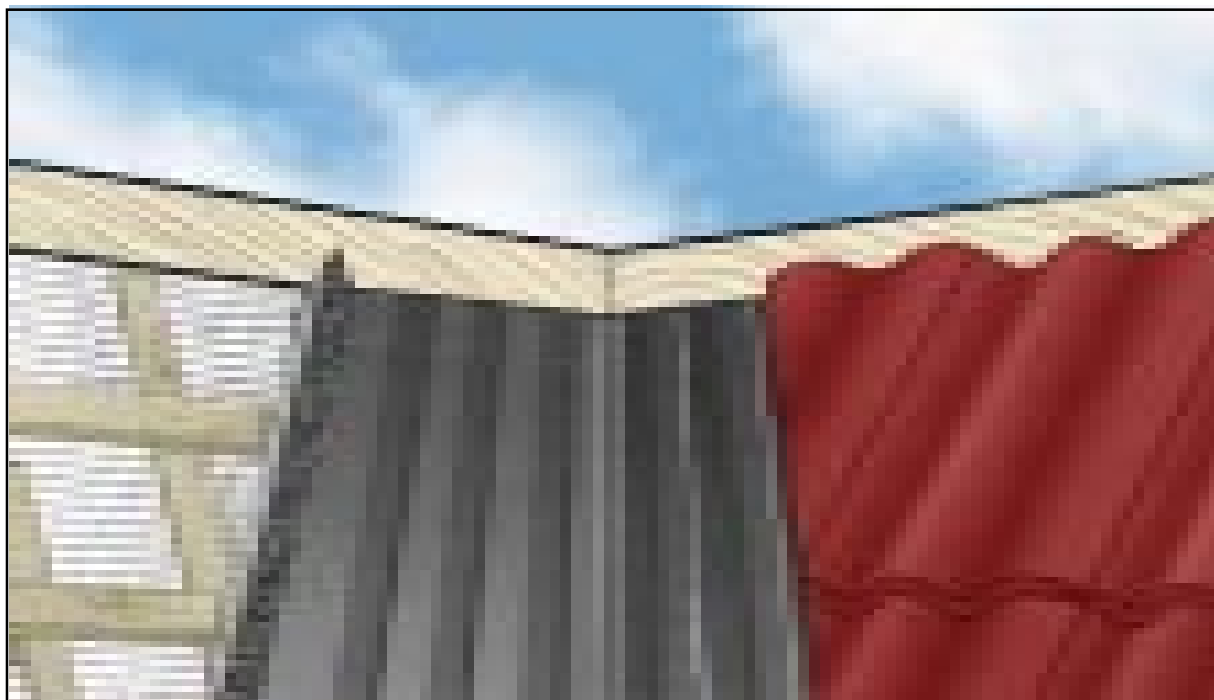


# TACODAN

## SKOTRENDE- SYSTEM

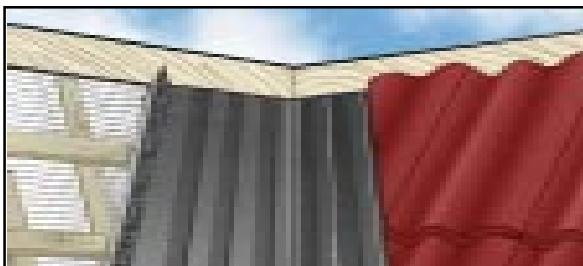


PVC-SKOTRENDE  
KIPBÅND  
FLEXIM RYGNINGSKIT  
SKUMTÆTNINGSKILER

---

**DIN LEVERANDØR AF TAGTILBEHØR**

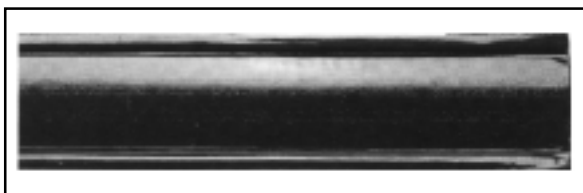
---



### Tekniske specifikationer:

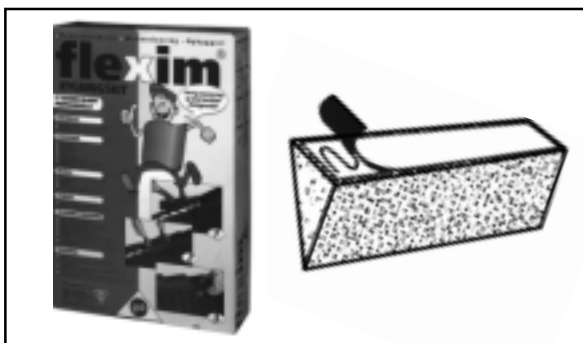
#### PVC skotrende

Materiale:	Hård PVC med blød bøjezone.
Totallængde:	1700 mm
Indbygningslgd:	1500 mm
Bredde:	500 mm
Farver:	Sort, teglrød og mørkebrun.



#### Kipbånd

Materiale:	Butylkautschuk dobbeltklæbende.
Tykkelse:	2 mm/ 8 mm
Bredde:	80 mm
Længde:	680 mm
Farve:	Sort.



#### Flexim rygningsskit

Materiale:	Formbar kitmasse af vegetabiliske olier med tilslag af polystyrenkugler. (se endvidere special brochure)
Farver:	Sort, teglrød, mørkebrun og cementgrå.

#### Skumtætningskiler

Materiale:	Ventileret netskum med acrylklæber.
Dimensioner:	1000 mm lange 50, 70 og 100 mm høje.
Farver:	Gråsort og teglrød.

Leverandør:

**TACODAN** A/S



Birkevænget 5, Lindved  
7100 Vejle

Tlf. 75 85 15 99 Fax. 75 85 12 99

- ▼ **Funktionel**
- ▼ **Vedligeholdelsesfri**
- ▼ **Hurtig montering**
- ▼ **Passer til alle vinkler**

Ved anvendelse af Tacodan skotrendesystem opnås en hurtig og let montering. Anvendelse af PVC-skotrender har flere fordele, blandt andet kan nævnes, at de ikke nedbrydes af luftens forurening, samt at de er formfaste og temperaturstabile.

Alle komponenterne i Tacodan skotrendesystem er tilpasset hinanden, derved opnås et samlet enheds-system, der giver en sikker tagdetajle.

#### PVC-skotrende:

Skotrenden fastgøres i de udstandsede ovale huller. De ovale huller sikrer, at materialet kan arbejde, således at der ikke opstår spændinger i skotrenden ved temperatursvingninger. Buler og folder vil derfor ikke opstå.

På grund af en blød bøjezone i skotrendens midte, vil produktet tilpasse sig præcist til enhver vinkel.

Profileringen i PVC-skotrenden kanaliserer vandet bort, og forhindrer vandindtrængning i skotrendens sider. Profileringen giver endvidere en god ventilation under PVC-skotrenden - underliggende træbeklædning bliver derved ekstra sikret mod råd og svamp.

#### Kipbånd:

Kipbåndet anvendes hvor to skotrenders løb mødes i toppen (kippen). Dette forekommer ved f.eks. kviste og tilbygninger.

Kipbåndet klæbes over samlingen, hvorefter der tildannes et stykke PVC-skotrende i 100-110 mm bredde og aktuel længde. Det tildannede PVC stykke fastgøres på det dobbeltklæbende kipbånd som afsluttende dækning af samlingen.

#### Skotrendetætning:

Det anbefales at tætnesiderne i skotrenden. Tætningen hindrer indtrængning af slagregn, fygesne, insekter og andre smådyr.

Til Tacodan skotrendesystem kan der vælges mellem Flexim rygningsskit og skumtætningskiler. Begge produkter opfylder ovennævnte krav til en tætning. Som vist på denne sides øverste skitse, skal skotrendetætningen placeres på skotrendelægten, således at skotrendeløbet holdes fri.

Forhandler:

**DIN LEVERANDØR AF TAGTILBEHØR**